



บันทึกข้อความ

งานบริหารธุรการและเลขานุการ	
กองกลาง สำนักงานมหาวิทยาลัย	
รับ 3364	เวลา 11.27
วันที่ - 5 พ.ค. 2563	

ส่วนงาน สำนักงานมหาวิทยาลัย กองกายภาพและสิ่งแวดล้อม โทร. ๓๒๔๒

ที่ อว ๖๙.๒.๖/๔๕๒

วันที่ ๑ เมษายน ๒๕๖๓
ปฎิบัติ

เรื่อง ขอพิจารณาลงนามการเป็นเจ้าของหรือผู้ครอบครองแหล่งกำเนิดมลพิษ

เรียน อธิการบดี

กรมควบคุมมลพิษได้อาศัยอำนาจตามความในมาตรา ๘๐ แห่งพระราชบัญญัติส่งเสริมและรักษาคุณภาพสิ่งแวดล้อมแห่งชาติ พ.ศ. ๒๕๓๕ ออกกฎกระทรวงกำหนดหลักเกณฑ์วิธีการและแบบการจัดเก็บสถิติและข้อมูล การจัดทำบันทึกรายละเอียดและรายงานสรุปผลการทำงานของระบบบำบัดน้ำเสีย พ.ศ. ๒๕๕๕ โดยมีวัตถุประสงค์เพื่อให้เจ้าของหรือผู้ครอบครองแหล่งกำเนิดมลพิษจัดเก็บสถิติ ข้อมูล และรายงานผลการทำงานของระบบบำบัดน้ำเสียของตนเอง ซึ่งมหาวิทยาลัยแม่โจ้ จังหวัดเชียงใหม่ต้องรายงานผลการทำงานของระบบบำบัดน้ำเสียตามแบบ ทส.๒ ส่งให้เจ้าพนักงานท้องถิ่นภายในวันที่ ๑๕ ถัดไป เป็นประจำทุกเดือน ความละเอียดแจ้งแล้ว นั้น

กองกายภาพและสิ่งแวดล้อม สำนักงานมหาวิทยาลัย มีหน้าที่รับผิดชอบระบบผลิตน้ำประปา และระบบบำบัดน้ำเสียของมหาวิทยาลัย (เฉพาะบ้านเลขที่ ๖๓ หมู่ ๔ ตำบลหนองหาร อำเภอสันทราย จังหวัดเชียงใหม่) ได้ดำเนินการจัดทำรายงาน สรุปผลการทำงานของระบบบำบัดน้ำเสีย ตามแบบ ทส.๑ และ ทส.๒ ประจำเดือนเมษายน ๒๕๖๓ (ตั้งแต่วันที่ ๑ ถึง ๓๐ เมษายน ๒๕๖๓) เป็นที่เรียบร้อยแล้ว ดังนั้น จึงขอพิจารณาลงนามการเป็นเจ้าของหรือผู้ครอบครองแหล่งกำเนิดมลพิษในแบบ ทส.๑ และ ทส.๒ ที่แนบมาพร้อมนี้แล้ว ทั้งนี้ เพื่อจะได้ดำเนินการจัดส่งรายงานให้กับเจ้าพนักงานท้องถิ่นก่อนวันที่ ๑๕ ของทุกเดือน ตามกฎกระทรวงฯ ต่อไป

จึงเรียนมาเพื่อโปรดพิจารณาลงนาม

(นายประคอง ยอดหอม)

ผู้อำนวยการกองกายภาพและสิ่งแวดล้อม

ลงนามแล้ว

M'

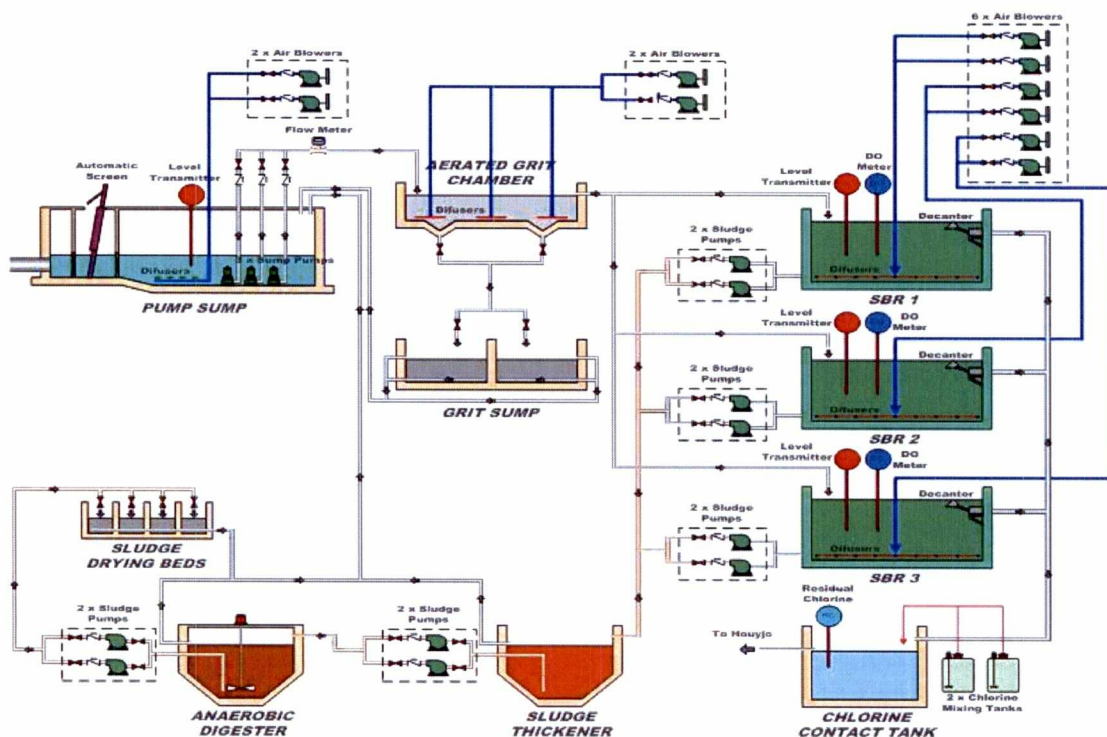
(ผู้ช่วยศาสตราจารย์ ดร.ณัฐดิ ศุภกิจ)

รักษาการแทนรองอธิการบดี

- 5 พ.ค. 2563

แบบบันทึกรายละเอียดของสถิติและข้อมูลซึ่งแสดงผลการทำงานของระบบบำบัดน้ำเสีย
ของแหล่งกำเนิดมลพิษ

แหล่งกำเนิดมลพิษ ตั้งอยู่เลขที่๖๓..... หมู่ที่๔..... ซอย
ถนนเชียงใหม่-พร้าว..... แขวง/ตำบลหนองหาร..... เขต/อำเภอสันทราย.....
จังหวัดเชียงใหม่..... โทรศัพท์๐๕๓-๘๗๓-๐๐๐..... โทรสาร.....๐๕๓-๔๙๘-๘๖๒.....
มีมหาวิทยาลัยแม่โจ้..... เป็นเจ้าของหรือผู้ครอบครองแหล่งกำเนิดมลพิษ
ประกอบกิจการประเภท
ใบอนุญาตเลขที่ (ถ้ามี) ออกให้โดย หมดอายุ
ซึ่งมีแผนผังแสดงการทำงานของระบบบำบัดน้ำเสีย ดังนี้



ได้จัดเก็บสถิติและข้อมูลแสดงผลการทำงานของระบบบำบัดน้ำเสียปรากฏตามตาราง ดังนี้

วัน เดือน ปี	สถิติและข้อมูลที่ได้จากแหล่งกำเนิดมลพิษ														ลายมือชื่อ ผู้บันทึก	
	ปริมาณ การใช้ไฟฟ้า ของระบบ บำบัด น้ำเสีย (kWhr)	ปริมาณ น้ำใช้ ในทุก กิจกรรม ของ แหล่งกำเนิด มลพิษ (ลบ.ม.)	ปริมาณน้ำ เสียที่เข้า ระบบ บำบัดน้ำ เสีย (ลบ.ม.)	การระบาย น้ำทิ้งจาก ระบบบำบัด น้ำเสีย (ระบาย/ ไม่ระบาย)	ปริมาณ สารเคมีหรือ สารสกัด ชีวภาพที่ใช้ (คลอรีน) (กิโลกรัม)	การทำงานของระบบบำบัดน้ำเสีย								ปริมาณ ตะกอน ส่วนเกิน ที่เกิดขึ้นจาก ระบบบำบัด น้ำเสียที่นำไป กำจัด (ลบ.ม.)		ปัญหา อุปสรรค และ แนวทาง แก้ไข
						ระบบบำบัด น้ำเสีย (ปกติ/ผิดปกติ)	เครื่องสูบน้ำ (ปกติ/ผิดปกติ)	เครื่องเติมอากาศ (ปกติ/ผิดปกติ)	เครื่องกวน/ ผสมน้ำเสีย (ปกติ/ผิดปกติ)	เครื่องกวน/ ผสมสารเคมี (ปกติ/ผิดปกติ)	เครื่องสูบลบ ตะกอน (ปกติ/ ผิดปกติ)	อื่น ๆ (ระบุ) (ปกติ/ ผิดปกติ)				
๑ เม.ย. ๖๓	๔๐๐	๓,๓๘๓.๐๐	๘๗๙.๖๐	ระบาย	๒๑.๘	ปกติ	ปกติ	ปกติ	ปกติ	ปกติ	ปกติ	-	-		พนมเทียน	
๒ เม.ย. ๖๓	๒๕๐	๓,๔๓๒.๐๐	๑๐๔๕.๓๐	ระบาย	๒๕.๙	ปกติ	ปกติ	ปกติ	ปกติ	ปกติ	ปกติ	-	-		พนมเทียน	
๓ เม.ย. ๖๓	๓๐๐	๓,๑๘๗.๐๐	๑๐๓๒.๗๐	ระบาย	๒๕.๕	ปกติ	ปกติ	ปกติ	ปกติ	ปกติ	ปกติ	-	-		พนมเทียน	
๔ เม.ย. ๖๓	๓๕๐	๓,๒๔๐.๐๐	๗๕๖.๓๐	ระบาย	๑๘.๗	ปกติ	ปกติ	ปกติ	ปกติ	ปกติ	ปกติ	-	-		พนมเทียน	
๕ เม.ย. ๖๓	๓๕๐	๒,๗๘๕.๐๐	๘๕๕.๙๐	ระบาย	๒๑.๑	ปกติ	ปกติ	ปกติ	ปกติ	ปกติ	ปกติ	-	-		พนมเทียน	
๖ เม.ย. ๖๓	๔๐๐	๒,๘๕๐.๐๐	๗๙๒.๑๐	ระบาย	๑๙.๖	ปกติ	ปกติ	ปกติ	ปกติ	ปกติ	ปกติ	-	-		พนมเทียน	
๗ เม.ย. ๖๓	๓๐๐	๒,๙๒๓.๐๐	๑๐๓๖.๙๐	ระบาย	๒๕.๖	ปกติ	ปกติ	ปกติ	ปกติ	ปกติ	ปกติ	-	-		พนมเทียน	
๘ เม.ย. ๖๓	๒๕๐	๓,๖๐๕.๐๐	๑๑๒๗.๔๐	ระบาย	๒๗.๙	ปกติ	ปกติ	ปกติ	ปกติ	ปกติ	ปกติ	-	-		พนมเทียน	
๙ เม.ย. ๖๓	๓๕๐	๓,๕๗๒.๐๐	๑๐๓๑.๒๐	ระบาย	๒๕.๕	ปกติ	ปกติ	ปกติ	ปกติ	ปกติ	ปกติ	-	-		พนมเทียน	
๑๐ เม.ย. ๖๓	๓๐๐	๓,๕๐๔.๐๐	๙๖๔.๑๐	ระบาย	๒๓.๘	ปกติ	ปกติ	ปกติ	ปกติ	ปกติ	ปกติ	-	-		พนมเทียน	
๑๑ เม.ย. ๖๓	๒๕๐	๓,๖๐๗.๐๐	๘๑๒.๙๐	ระบาย	๒๐.๑	ปกติ	ปกติ	ปกติ	ปกติ	ปกติ	ปกติ	-	-		พนมเทียน	
๑๒ เม.ย. ๖๓	๒๕๐	๒,๙๑๓.๐๐	๗๔๑.๖๐	ระบาย	๑๘.๓	ปกติ	ปกติ	ปกติ	ปกติ	ปกติ	ปกติ	-	-		พนมเทียน	
๑๓ เม.ย. ๖๓	๓๐๐	๓,๑๖๗.๐๐	๖๙๘.๔๐	ระบาย	๑๗.๓	ปกติ	ปกติ	ปกติ	ปกติ	ปกติ	ปกติ	-	-		พนมเทียน	
๑๔ เม.ย. ๖๓	๓๐๐	๓,๖๕๖.๐๐	๗๘๑.๙๐	ระบาย	๑๙.๓	ปกติ	ปกติ	ปกติ	ปกติ	ปกติ	ปกติ	-	-		พนมเทียน	
๑๕ เม.ย. ๖๓	๒๕๐	๓,๔๔๕.๐๐	๘๑๒.๖๐	ระบาย	๒๐.๑	ปกติ	ปกติ	ปกติ	ปกติ	ปกติ	ปกติ	-	-		พนมเทียน	
๑๖ เม.ย. ๖๓	๓๐๐	๓,๓๘๑.๐๐	๑๑๒๗.๐๐	ระบาย	๒๗.๙	ปกติ	ปกติ	ปกติ	ปกติ	ปกติ	ปกติ	-	-		พนมเทียน	

วัน เดือน ปี	สถิติและข้อมูลที่ได้รับจากแหล่งกำเนิดมลพิษ														ลายมือชื่อ ผู้บันทึก	
	ปริมาณ การใช้ไฟฟ้า ของระบบ บำบัด น้ำเสีย (kWhr)	ปริมาณ น้ำใช้ ในทุกกิจกรรม ของ แหล่งกำเนิด มลพิษ (ลบ.ม.)	ปริมาณน้ำ เสียที่เข้า ระบบบำบัด น้ำเสีย (ลบ.ม.)	การ ระบาย น้ำทิ้งจาก ระบบ บำบัดน้ำ เสีย (ระบาย/ ไม่ระบาย)	ปริมาณ สารเคมีหรือ สารสกัด ชีวภาพที่ใช้ (คลอรีน) (กิโลกรัม)	การทำงานของระบบบำบัดน้ำเสีย								ปริมาณตะกอน ส่วนเกิน ที่เกิดขึ้นจาก ระบบบำบัด น้ำเสียที่นำไป กำจัด (ลบ.ม.)		ปัญหา อุปสรรค และ แนวทาง แก้ไข
						ระบบบำบัด น้ำเสีย (ปกติ/ผิดปกติ)	เครื่องสูบน้ำ (ปกติ/ผิดปกติ)	เครื่องเติมอากาศ (ปกติ/ผิดปกติ)	เครื่องกวน/ ผสมน้ำเสีย (ปกติ/ผิดปกติ)	เครื่องกวน/ ผสมสารเคมี (ปกติ/ผิดปกติ)	เครื่องสูบ ตะกอน (ปกติ/ ผิดปกติ)	อื่น ๆ (ระบุ) (ปกติ/ ผิดปกติ)				
๑๗ เม.ย. ๖๓	๓๐๐	๒,๘๕๔.๐๐	๑๐๙๕.๓๐	ระบาย	๒๗.๑	ปกติ	ปกติ	ปกติ	ปกติ	ปกติ	ปกติ	-	-	พนมเทียน		
๑๘ เม.ย. ๖๓	๒๕๐	๓,๑๘๗.๐๐	๘๑๓.๗๐	ระบาย	๒๐.๑	ปกติ	ปกติ	ปกติ	ปกติ	ปกติ	ปกติ	-	-	พนมเทียน		
๑๙ เม.ย. ๖๓	๒๐๐	๒,๘๕๖.๐๐	๗๙๔.๒๐	ระบาย	๑๙.๖	ปกติ	ปกติ	ปกติ	ปกติ	ปกติ	ปกติ	-	-	พนมเทียน		
๒๐ เม.ย. ๖๓	๒๙๕	๒,๘๑๕.๐๐	๑๐๖๓.๔๐	ระบาย	๒๖.๓	ปกติ	ปกติ	ปกติ	ปกติ	ปกติ	ปกติ	-	-	พนมเทียน		
๒๑ เม.ย. ๖๓	๓๑๐	๓,๖๑๐.๐๐	๙๖๕.๘๐	ระบาย	๒๓.๙	ปกติ	ปกติ	ปกติ	ปกติ	ปกติ	ปกติ	-	-	พนมเทียน		
๒๒ เม.ย. ๖๓	๓๓๕	๓,๔๔๓.๐๐	๙๘๑.๔๐	ระบาย	๒๔.๓	ปกติ	ปกติ	ปกติ	ปกติ	ปกติ	ปกติ	-	-	พนมเทียน		
๒๓ เม.ย. ๖๓	๓๕๐	๓,๖๕๑.๐๐	๘๔๙.๖๐	ระบาย	๒๑.๐	ปกติ	ปกติ	ปกติ	ปกติ	ปกติ	ปกติ	-	-	พนมเทียน		
๒๔ เม.ย. ๖๓	๓๖๐	๓,๖๔๔.๐๐	๙๙๙.๒๐	ระบาย	๒๔.๗	ปกติ	ปกติ	ปกติ	ปกติ	ปกติ	ปกติ	-	-	พนมเทียน		
๒๕ เม.ย. ๖๓	๒๕๐	๓,๔๗๑.๐๐	๗๑๓.๒๐	ระบาย	๑๗.๖	ปกติ	ปกติ	ปกติ	ปกติ	ปกติ	ปกติ	-	-	พนมเทียน		
๒๖ เม.ย. ๖๓	๓๔๕	๒,๖๘๓.๐๐	๖๙๕.๘๐	ระบาย	๑๗.๒	ปกติ	ปกติ	ปกติ	ปกติ	ปกติ	ปกติ	-	-	พนมเทียน		
๒๗ เม.ย. ๖๓	๓๓๕	๒,๕๕๔.๐๐	๙๘๑.๕๐	ระบาย	๒๔.๓	ปกติ	ปกติ	ปกติ	ปกติ	ปกติ	ปกติ	-	-	พนมเทียน		
๒๘ เม.ย. ๖๓	๓๒๕	๓,๖๙๓.๐๐	๑๑๔๖.๓๐	ระบาย	๒๘.๔	ปกติ	ปกติ	ปกติ	ปกติ	ปกติ	ปกติ	-	-	พนมเทียน		
๒๙ เม.ย. ๖๓	๓๒๕	๒,๘๑๖.๐๐	๑๐๙๓.๘๐	ระบาย	๒๗.๑	ปกติ	ปกติ	ปกติ	ปกติ	ปกติ	ปกติ	-	-	พนมเทียน		
๓๐ เม.ย. ๖๓	๓๑๕	๒,๖๕๕.๐๐	๑๐๒๑.๖๐	ระบาย	๒๕.๓	ปกติ	ปกติ	ปกติ	ปกติ	ปกติ	ปกติ	-	-	พนมเทียน		
รวม	๙๑๙๕.๐๐	๙๑๕๕๒.๐๐	๒๗๗๐๘.๗๐	ระบาย	๖๘๕.๓	ปกติ	ปกติ	ปกติ	ปกติ	ปกติ	ปกติ	-	-	พนมเทียน		

หมายเหตุ ๑. ให้กรอกสถิติและข้อมูลเฉพาะในกรณีที่มีสถิติและข้อมูลนั้น ๆ ในแต่ละวัน

๒. ในกรณีระบบบำบัดน้ำเสียที่มีการติดตั้งเครื่องตรวจวัดคุณภาพน้ำทิ้งแบบอัตโนมัติ ให้แนบผลการตรวจวัดคุณภาพน้ำทิ้งทุกวันแยกตามพารามิเตอร์ที่ตรวจวัด และทำการสรุปผลเป็นสถิติและข้อมูลรายเดือน

ขอรับรองว่าการบันทึกสถิติและข้อมูลตามตารางข้างต้นถูกต้องทุกประการ

X M/ เจ้าของหรือผู้ครอบครองแหล่งกำเนิดมลพิษ

(ผู้ช่วยศาสตราจารย์ ดร.ณัฐวุฒิ ดุษฎี)

รักษาการแทนรองอธิการบดี ปฏิบัติการแทน

อธิการบดีมหาวิทยาลัยแม่โจ้

..... ผู้ควบคุมระบบบำบัดน้ำเสีย

(.....)

ใบอนุญาตเลขที่ หมดอายุ

ออกให้โดย

..... ผู้รับจ้างให้บริการบำบัดน้ำเสีย

(.....)

ใบอนุญาตเลขที่ หมดอายุ

ออกให้โดย